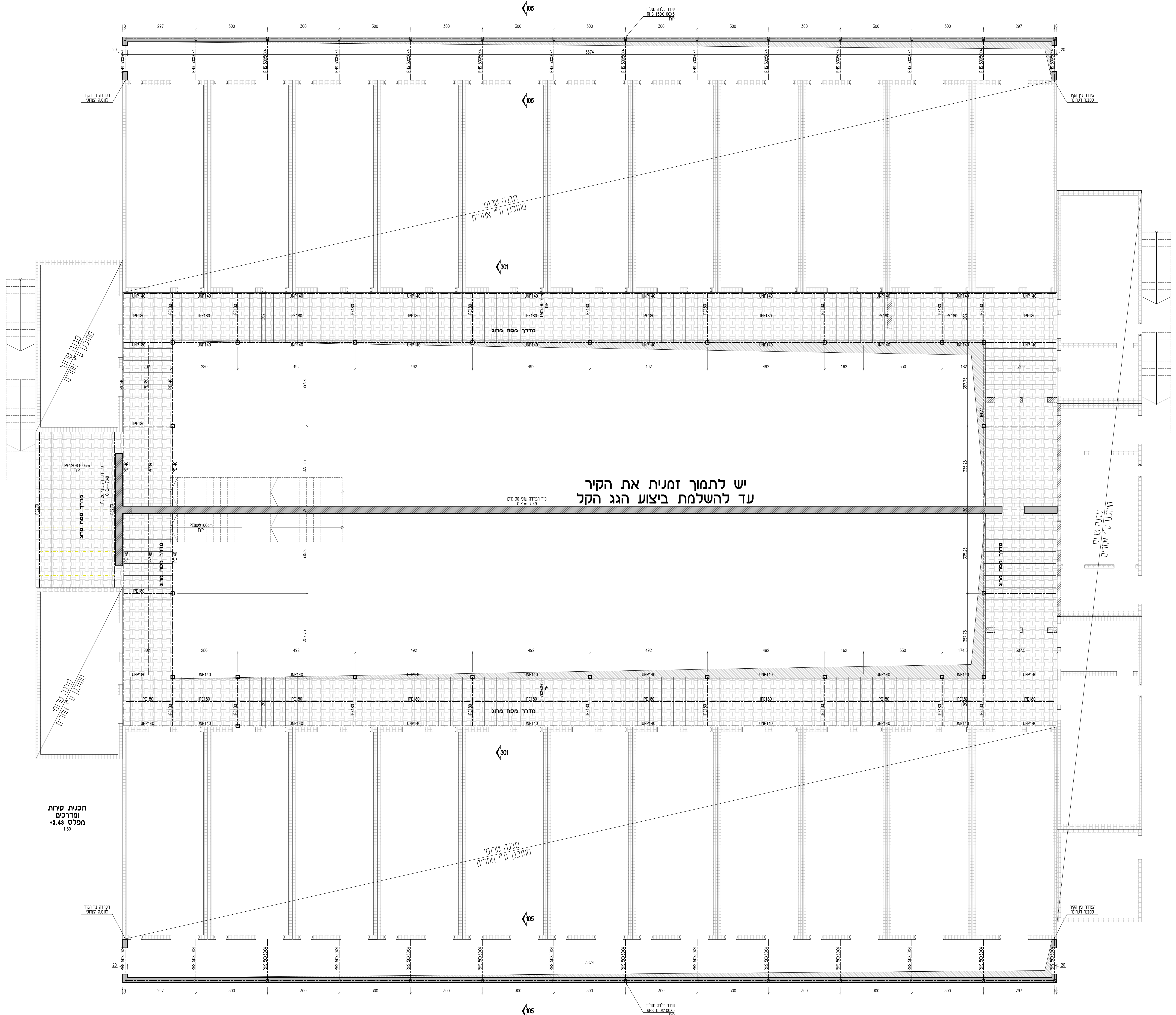


סדר	אמצעי הריסה	חוק לתיבה	דרישה חוקית	דרישה שטר	דרישה נורמטיבית
1	כלכלות	30-33 נ"מ	3	Min 5"	118
2	רדיסיס או ש"פ	30-33 נ"מ	3-4	סוקר שרוע F4 (490-550 ס"מ)	118
3	קירות חוץ/קירות/קונקרטיים/עשויי סטון	30-33 נ"מ	3	Min 5"	118
4	רואי כלכלות, קורות רופס/מסל, עפרים	30-33 נ"מ	3	Min 5"	118
5	רואי כלכלות, קורות רופס/מסל, עפרים	30-33 נ"מ	3	Min 5"	118
6	רואי כלכלות, קורות רופס/מסל, עפרים	30-33 נ"מ	3	Min 5"	118
7	רופס, קורות גגות	30-33 נ"מ	3	Min 5"	118



- ראה חתר 105 בגליון מס' 105A
- ראה חתר 301 בגליון מס' 410
- ראה פרטי קונסט' פלדה למדרג בגליון 350

גידון זולקוב
Consulting Engineers Ltd.

office@zolkov.co.il
www.zolkov.co.il
Tel: 972-4-9040666 Fax: 972-4-9040666
W:\2021\21071 Prison Nafth\21071.dwg

שודכן לפי מהורה ** של האדריכל 10/03/21

הערות:

1. יפסי חז' יש לטען עם דריש כפיס מיס' לפי מענה ז' 7.1 מ" 466 חלק 1.
2. לכל סקס תכנית חז' יש לכרוח:

קונטר המצוי: ϕw

פני כסות חשוד: ϕw

הגול המוקד כל הנתיב עליו חתוק היה: $8\phi 30$ ו- $6\phi 50/50$ נגד קרוח גשון ש' נענע קלמח לשוח; $6\phi 50/50$ אלא אם נכתב אחרת.

כל חז' המכדה כדוריות היה מסומת פטונקים רחיקים סכלדה מסוג פ-500 של 5000 נעלה חוק אופייני (fsk) של 5000 נענע פ-5000

הערות:

1. על המצב לבקר את היקוה ולדריש למחונקן על כל סטריה, טעות, שחורה או אי התיאור, לטעם המצב נענדה, המחונקן רועו העשלים הבולעדים של תכנית זו.
1. אין לבעת לכל אישור המהדרם בשטח, יש לידע את המהדרם למחות 24 שעות לפני היציקה.
2. הגשון בכל האמצעים במנה הוא 3-30 בנותל של רדיסיס או ש"פ, סוקר מינ' 5", חוקר בנותל 30 מענע"ט הגשון צ.פ. 250, נורל ארנע טקס' 2.5 ס"מ, הבנותל לכי רשת חשיכה הגדשה נ"מ 118 סבלה 3 אלא אם נכתב אחרת.
3. יש לכרוח תכנית זאת יחד עם המפרט והטכני ומתכונתה.
4. יש לכרוח את כל השרעשים לפני יחילה העבודה בשטח.
5. כל קרוח הגשון נענע 20 ס"מ או פחות שגורדו ע"י יענע הגשיות נענעדים לטא 120 דקות, טרייוו למחות צד אחר.

נענדה דרוח' היה ענב' הרוח' המינימלי בענב' הדק המשתחף" נחונר' !!

או למדוד מידות מחליון

יש להקפיד על תיכיה נענעה כסדה את תיכיה מספיקה, תכנית, על הפנען לידע את המהדרם ולואטים את חפיה' לכי המכדה.

קוטר (מ"מ)	אורך החפיה L (מ"מ)
8	80
10	130
12	155
14	180
16	205
18	230
20	260
22	280
25	320
32	410

הצמות קוצים לכל אמצעי צומח לכי טבלת אורכי עיגון וקפי תכנית הקונסטרוקציה ושי התקרה הבאה.

עמוד / קיר מניע ומסנך
עמוד / קיר מניע ומסנך
עמוד / קיר מתחילי